

TEST DLA UCZNIÓW GIMNAZJUM

1. Wyprzedzanie jest to:

- a) przejeżdżanie obok innego pojazdu poruszającego się w tym samym kierunku,
- b) tylko przejeżdżanie obok pieszego poruszającego się w tym samym kierunku
- c) przejeżdżanie obok przeszkody

2. W strefie ruchu oznakowanej odpowiednimi znakami :

- a) mają zastosowanie takie przepisy jak w strefie zamieszkania,
- b) obowiązują przepisy Ustawy Prawo o Ruchu Drogowym,
- c) możemy kierować tam motorowerem bez uprawnień.

3. Jeżeli na skrzyżowaniu znajduje się policjant i ma uniesioną rękę w górę to:

- a) wjazd na skrzyżowanie jest zabroniony,
- b) pojazdy znajdujące się na skrzyżowaniu muszą je opuścić
- c) czekamy na kolejne polecenie.

4. W trakcie poruszania się po drogach publicznych motorowerem musimy posiadać przy sobie:

- a) tylko kartę motorowerową,
- b) dowód rejestracyjny i polisę ubezpieczeniową,
- c) dowód osobisty

5. Ile pojazdów może jechać w kolumnie?:

- a) 10 motorowerów
- b) 15 rowerów
- c) 10 rowerów i 10 motorowerów

6. Korzystanie z chodnika w trakcie jazdy rowerem jest dopuszczalne:

- a) gdy opiekuje się on osobą do lat 10 kierującą rowerem
- b) gdy brakuje wydzielonej drogi dla rowerów, prędkość dopuszczalna jest większa jak 50km/h i chodnik jest szerszy niż 2 m
- c) tylko w godzinach od 23.00 do 5.00

7 Kodeks drogowy obowiązuje:

- a) na drogach publicznych,
- b) strefach zamieszkania,
- c) strefach ruchu

8. Pieszy w trakcie korzystania z drogi publicznej:

- a) porusza się chodnikiem
- b) jeżeli porusza się poboczem to zajmuje lewą stronę drogi
- c) może warunkowo korzystać z jezdni

9. Przechodzenie przez jezdnie jest:

- a) dozwolone poza przejściem gdy odległość do niego jest większa niż 100m,
- b) dozwolone tylko na przejściach dla pieszych
- c) niedozwolone spowoduje zagrożenie bezpieczeństwa w ruchu drogowym

10. Zabrania się wyprzedzania:

- a) na wiaduktach
- b) na przejściach dla pieszych
- c) na wszystkich skrzyżowaniach bez wyjątku

11. dziecko do lat 7 może korzystać z drogi pod opieką osoby która ukończyła:

- a) 10 lat
- b) 15 lat
- c) 18 lat

12. zabrania się zatrzymywania pojazdu lub postoju:

- a) na przejeździe kolejowym,
- b) na skrzyżowaniu w odległości mniejszej jak 15 m
- c) na przejściu dla pieszych

13. W czasie jazdy helm ochronny powinien być używany przez:

- a) kierującego motorowerem,
- b) pasażera motoroweru
- c) kierującego rowerem

14. wymijanie to:

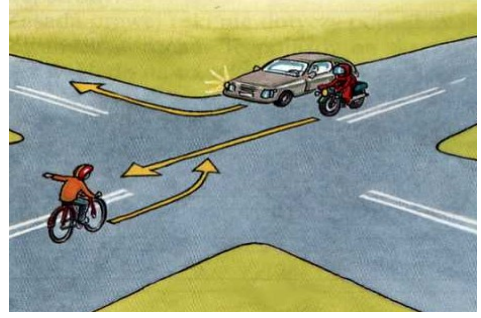
- a) przechodzenie obok innego użytkownika poruszającego się w przeciwnym kierunku
- b) przejeżdżanie obok innego pojazdu poruszającego się w tym samym kierunku
- c) przechodzenie obok stojącego pojazdu

15. Ograniczenie prędkości do 30 km/h znakiem pionowym może być odwołane :

- a) przez skrzyżowanie
- b) przez znak pionowy Obszar zabudowany
- c) przez znak pionowy Koniec obszaru zabudowanego

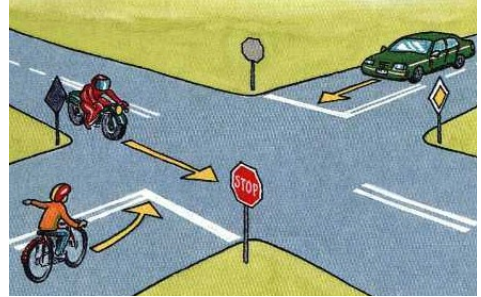
16. kierujący rowerem:

- a) przejeżdża ostatni
- b) ustępuje pierwszeństwa motocyklowi
- c) ma pierwszeństwo przed samochodem



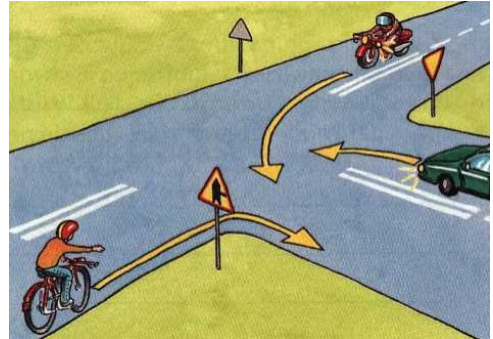
17. Kierujący rowerem:

- a) przejeżdża pierwszy
- b) przejeżdża ostatni
- c) ustępuje pierwszeństwa samochodowi



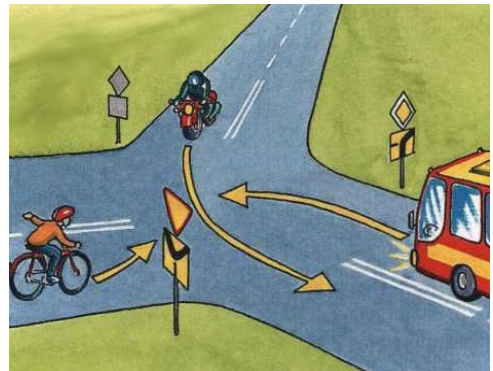
18. Kierujący rowerem

- a) znajduje się na drodze z pierwszeństwem przejazdu
- b) przejeżdża pierwszy
- c) udziela pierwszeństwa motocyklowi



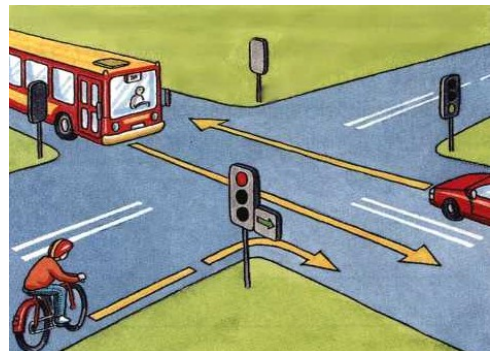
19. Na tym skrzyżowaniu rowerzysta:

- a) przejeżdża pierwszy,
- b) ustępuje pierwszeństwa autobusowi,
- c) przejeżdża ostatni



20. Na tym skrzyżowaniu rowerzysta;

- a) powinien się zatrzymać,
- b) przejeżdża ostatni,
- c) warunkowo może wjechać na skrzyżowanie



- 21. jaką pierwszą czynność wykonujemy na miejscu wypadku drogowego gdy są osoby ranne:.**
- a) zabezpieczamy miejsce w celu zapobieżenia kolejnym zdarzeniom
 - b) udzielamy od razu pomocy ofiarom wypadku
 - c) powiadamiamy służby ratunkowe
- 22. krwotok zewnętrzny z żyły należy tamować**
- a) tylko opaską uciskową
 - b) opatrunkiem uciskowym
 - c) tylko bandażem
- 23. jaką należy zachować kolejność przy zakładaniu opatrunku na ranę:**
- a) wata i bandaż
 - b) gaza, wata i bandaż
 - c) wata i plaster
- 24. jeżeli u ofiary wypadku drogowego nastąpiło zatrzymanie krążenia i oddechu to wykonujemy:**
- a) najpierw masaż serca w celu przywrócenia akcji
 - b) najpierw sztuczne oddychanie w celu przywrócenia samodzielnego oddechu
 - c) przemienne masaż serca i sztuczne oddychanie
- 25. Jeżeli ofiara wypadku doznała złamania otwartego kończyny górnej to należy w pierwszej kolejności:**
- a) pozostawić ją i oczekiwać na przybycie lekarza
 - b) zatamować krwotok i unieruchomić złamaną kończynę w celu uniemożliwienia przemieszczania się odłamów kostnych
 - c) okrywamy kocem, aby nie następowała utrata ciepłoty ciała