

## TEST DLA UCZNIÓW SZKOŁY PODSTAWOWEJ

### 1. Rower to:

- a) pojazd jedno lub dwuśladowy napędzany silnikiem pomocniczym o mocy,
- b) pojazd o szerokości nieprzekraczającej 0,9m poruszany siłą mięśni osoby jadącym tym pojazdem,
- c) pojazd o szerokości powyżej 0,9m przeznaczony do przewozu osób.

### 2. Na skrzyżowaniach równorzędnych pierwszeństwo przejazdu mają pojazdy:

- a) nadjeżdżające z prawej strony,
- b) nadjeżdżające z lewej strony,
- c) zawsze te które skręcają w lewo.

### 3. Obowiązkowym wyposażeniem roweru jest:

- a) Światło mijania barwy żółtej selektywnej,
- b) sygnał dźwiękowy,
- c) światło hamowania stop.

### 4. Wyprzedzanie jest to:

- a) przejeżdżanie przechodzenie obok innego, nie poruszającego się uczestnika ruchu lub przeszkody,
- b) bardzo szybka jazda i przejeżdżanie obok innego uczestnika ruchu poruszającego w przeciwnym kierunku,
- c) przejeżdżanie obok innego uczestnika ruchu poruszającego się w tym samym kierunku.

### 5. Światło odblaskowe umieszczone z tyłu roweru :

- a) może być migające barwy czerwonej,
- b) musi być w kształcie innym niż trójkąt barwy czerwonej,
- c) jest barwy czerwonej lub żółtej selektywnej w kształcie koła.

### 6. Służę rowerową możesz spotkać:

- a) na drogach dla rowerów miejscu ich zwężenia,
- b) przed mostem na rzece lub nadbrzeżem jeziora,
- c) na skrzyżowaniu dróg.

### 7. Strefa zamieszkania jest to:

- a) obszar oznaczony odpowiednimi znakami, gdzie piesi mają pierwszeństwo przed pojazdami,
- b) obszar w którym kierujący pojazdami mają pierwszeństwo przed pieszymi,
- c) miejsce gdzie obowiązuje zakaz ruchu pieszych.

### 8. Znaki drogowe pionowe:

- a) dotyczą tylko kierujących samochodami i motorowerami,
- b) dotyczą wszystkich uczestników ruchu drogowego,
- c) nie dotyczą pieszych.

### 9. Włączanie się do ruchu występuje:

- a) przy wyjeżdżaniu z drogi podporządkowej na drogę z pierwszeństwem przejazdu,
- b) przy ruszaniu po wcześniejszym zatrzymaniu się przed znakiem stop,
- c) przy ruszaniu z pobocza, wyjeżdżaniu z parkingu.

### 10. Jeżeli chcesz skręcić w lewo z drogi jednokierunkowej to musisz manewr ten rozpocząć:

- a) od lewej krawędzi jezdni,
- b) od osi jezdni,
- c) od prawej krawędzi jezdni, gdyż obowiązuje nas ruch prawostronny.

### 11. Jeżeli dojeżdżamy do skrzyżowania na którym znajduje się ten znak



- a) zatrzymujemy się przed znakiem,
- b) w miejscu gdzie mamy odpowiednią widoczność, nawet jeżeli znajduje się za znakiem,
- c) bezpośrednio na wysokości znaku.

### 12. Jeżeli dojeżdżamy do skrzyżowania gdzie znajduje się znak ustap pierwszeństwa przejazdu to:

- a) bezwzględnie musimy zatrzymać pojazd przez wjechaniem na skrzyżowanie,
- b) udzielamy pierwszeństwa pojazdom znajdującym się na drodze z pierwszeństwem przejazdu,
- c) udzielamy pierwszeństwa przejazdu pojazdom nadjeżdżającym tylko z prawej strony.

### 13. Znak zakazu ruchu zabrania :

- a) wjazdu tylko jednośladowi,
- b) ruchu pojazdów w obu kierunkach,
- c) dotyczy tylko samochodów osobowych

### 14. Znak nakaz jazdy w lewo zobowiązuje nas do wykonania manewru skrętu :

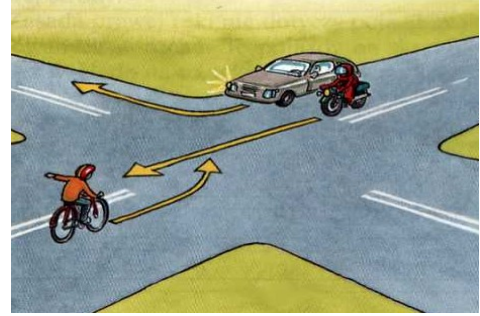
- a) 10 m przed znakiem,
- b) za znakiem,
- c) na wysokości znaku.

### 15. Jeżeli na skrzyżowaniu stoi policjant i reguluje ruchem i zwrócony jest do nas przodem to oznacza, że :

- a) wjazd na skrzyżowanie jest dozwolony,
- b) wjazd na skrzyżowanie jest zabroniony,
- c) możemy wjechać na skrzyżowanie lecz musimy ustąpić pierwszeństwa pojazdom nadjeżdżającym z prawej strony.

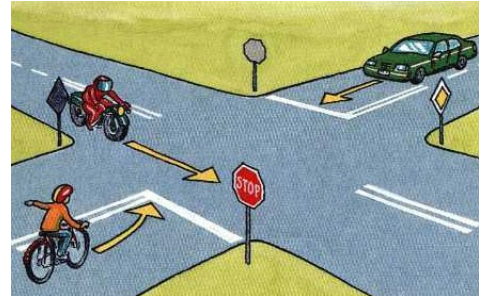
16. Który z kierujących przejeżdża ostatni:

- a) motocykl
- b) samochód
- c) rower



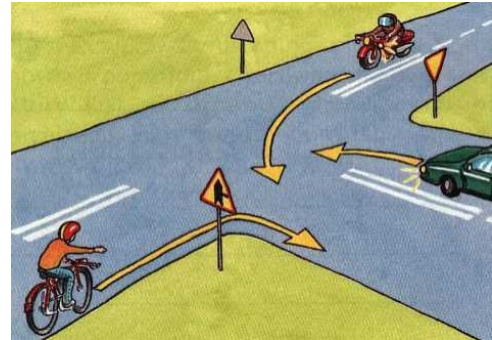
17. Który z kierujących przejeżdża pierwszy:

- a) motocyklista
- b) rowerzysta
- c) samochód



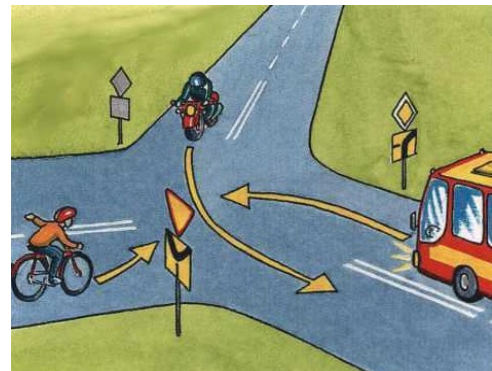
18. Kto na tym skrzyżowaniu przejeżdża jako pierwszy

- a) rowerzysta,
- b) motocyklista
- c) kierujący samochodem



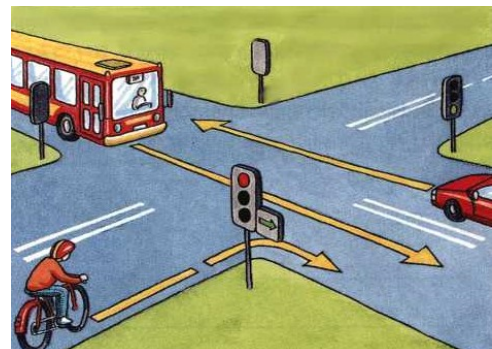
19. Na tym skrzyżowaniu rowerzysta przejeżdża jako:

- a) pierwszy,
- b) drugi,
- c) trzeci



20. Na tym skrzyżowaniu rowerzysta;

- a) powinien się zatrzymać,
- b) może wjechać na skrzyżowanie gdyż ma pierwszeństwo przejazdu,
- c) wjeżdża na skrzyżowanie jako pierwszy



- 21. jaką pierwszą czynność wykonujemy na miejscu wypadku drogowego gdy są osoby ranne:**
- a) zabezpieczamy miejsce w celu zapobieżenia kolejnym zdarzeniom
  - b) udzielamy od razu pomocy ofiarom wypadku
  - c) powiadamiamy służby ratunkowe
- 22. krwotok zewnętrzny z żyły należy tamować**
- a) tylko opaską uciskową
  - b) opatrunkiem uciskowym
  - c) tylko bandażem
- 23. jaką należy zachować kolejność przy zakładaniu opatrunku na ranę:**
- a) wata i bandaż
  - b) gaza, wata i bandaż
  - c) wata i plaster
- 24. jeżeli u ofiary wypadku drogowego nastąpiło zatrzymanie krążenia i oddechu to wykonujemy:**
- a) najpierw masaż serca w celu przywrócenia akcji
  - b). najpierw sztuczne oddychanie w celu przywrócenia samodzielnego oddechu
  - c) przemiennie masaż serca i sztuczne oddychanie
- 25. Jeżeli ofiara wypadku doznała złamania otwartego kończyny górnej to należy:**
- a) pozostawić ją i oczekiwać na przybycie lekarza
  - b) zatamować krwotok i unieruchomić złamaną kończynę w celu uniemożliwienia przemieszczania się odłamów kostnych
  - c) okrywamy kocem, aby nie następowała utrata ciepłoty ciała