

## TEST.

- przechodzenie przez jezdnię poza przejściem dla pieszych jest dozwolone gdy odległość od przejścia przekracza:
  - 50m
  - 100m
  - 75m
- Długość kolumny pieszych poruszającej się jezdnią nie może przekraczać:
  - 100m
  - 50m
  - 70m
- włączanie się do ruchu następuje przy rozpoczęciu jazdy:
  - w czasie wyjazdu z posesji
  - po zatrzymaniu się przed znakiem stop
  - po zmianie światła na sygnalizatorze zezwalającego na wjazd na skrzyżowanie
- wyprzedzanie to:
  - przejeżdżanie obok innego pojazdu poruszającego się w tym samym kierunku
  - przechodzenie obok innego pieszego poruszającego się w tym samym kierunku
  - przejeżdżanie obok innego uczestnika ruchu poruszającego się w przeciwnym kierunku
- omijanie to przejeżdżanie :
  - obok stojącego pojazdu
  - pojazdu poruszającego się w przeciwnym kierunku
  - pojazdu poruszającego w tym samym kierunku
- który ze znaków informuje o skrzyżowaniu z drogą jednokierunkową:

A

B

C



7. który ze znaków zabrania postoju w dni nieparzyste

A B C



8. co oznacza ten znak poziomy:



- A. linia bezwarunkowego zatrzymania stop
- B. Linia przystankowa
- C. linia warunkowego zatrzymania

9. sygnał ten zabrania wjazdu na skrzyżowanie

- A. Skręcającym w prawo
- B. jadącym na wprost
- C. skręcającym w lewo



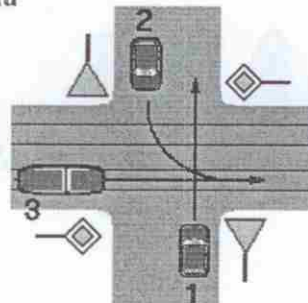
10. który ze znaków poziomych oznacza linię warunkowego zatrzymania się:

A B C



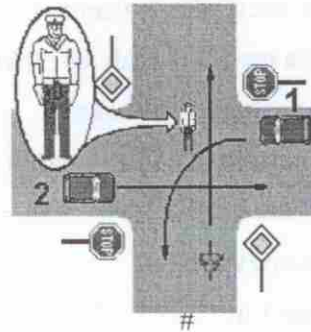
11. podaj kolejność przejazdu pojazdów na tym skrzyżowaniu

- A. 1,2,3
- B. 3,1,2
- C. 2,1,3



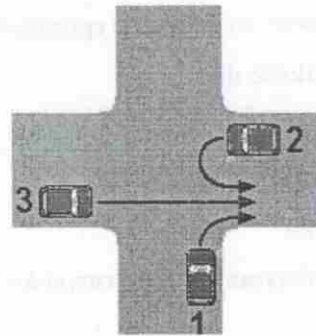
12. podaj kolejność przejazdu pojazdów na tym skrzyżowaniu

- A. 2,1, rower czeka na zmianę sygnału przez policjanta
- B. rower,1,2
- C. rower,2,1



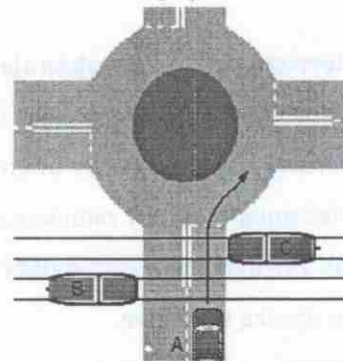
13. na tym skrzyżowaniu kierujący pojazdem nr 1 :

- A. ustępuje pierwszeństwa tylko pojazdowi 2
- B. przejeżdża pierwszy
- C. przejeżdża jako ostatni



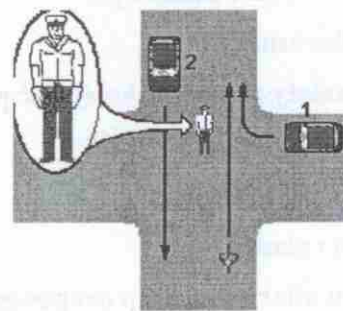
14. kierujący pojazdem A na tym skrzyżowaniu ustępuje pierwszeństwa pojazdomi :

- A. B
- B. przejeżdża jako pierwszy
- C. B, C



15. kierujący rowerem na tym skrzyżowaniu :

- A. ma pierwszeństwo przed pojazdem 1
- B. może jechać
- C. czeka na otwarciu ruchu



16. co oznacza taka pozycja policjanta regulującego ruchem na skrzyżowaniu:

- A. wjazd na skrzyżowanie jest dozwolony
- B. wjazd na skrzyżowanie jest zabroniony
- C. można na skrzyżowaniu skręcić w lewo



17. ten znak oznacza:

- A. wjazd w strefę zamieszkania
- B. ogranicza prędkość jazdy do 30 km/h
- C. wyjazd ze strefy zamieszkania



18. w czasie manewru wyprzedzania pojazdu jednośladowego lub kolumny pieszych należy zachować odstęp:

- A. nie mniejszy niż 1 m
- B. mniej niż 1 m
- C. co najmniej 1,5 m

19. motorower to pojazd wyposażony w silnik spalinowy, któremu konstrukcyjnie ograniczono prędkość do:

- A. 40 km/h
- B. 45 km/h
- C. 50 km/h

20. jaka maksymalna ilość rowerów może poruszać się po drodze w zorganizowanej kolumnie:

- A. 10
- B. 15
- C. 20

21. jaką pierwszą czynność wykonujemy na miejscu wypadku drogowego gdy są osoby ranne:

- A. zabezpieczamy miejsce w celu zapobieżenia kolejnym zdarzeniom
- B. udzielamy od razu pomocy ofiarom wypadku
- C. powiadamiamy służby ratunkowe

22. krwotok zewnętrzny z żyły należy tamować

- A. tylko opaską uciskową
- B. opatrunkiem uciskowym
- C. tylko bandażem

23. jaką należy zachować kolejność przy zakładaniu opatrunku na ranę:

- A. wata i bandaż
- B. gaza, wata i bandaż
- C. wata i plaster

24. jeżeli u ofiary wypadku drogowego nastąpiło zatrzymanie krążenia i oddechu to wykonujemy:

- A. najpierw masaż serca w celu przywrócenia akcji
- B. najpierw sztuczne oddychanie w celu przywrócenia samodzielnego oddechu
- C. przemiennie masaż serca i sztuczne oddychanie

25. Jeżeli ofiara wypadku doznała złamania otwartego kończyny górnej to należy:

- A. pozostawić ją i oczekiwać na przybycie lekarza
- B. zatamować krwotok i unieruchomić złamaną kończynę w celu uniemożliwienia przemieszczania się odłamów kostnych
- C. okrywamy kocem, aby nie następowała utrata ciepłoty ciała